



Gemeente Utrecht

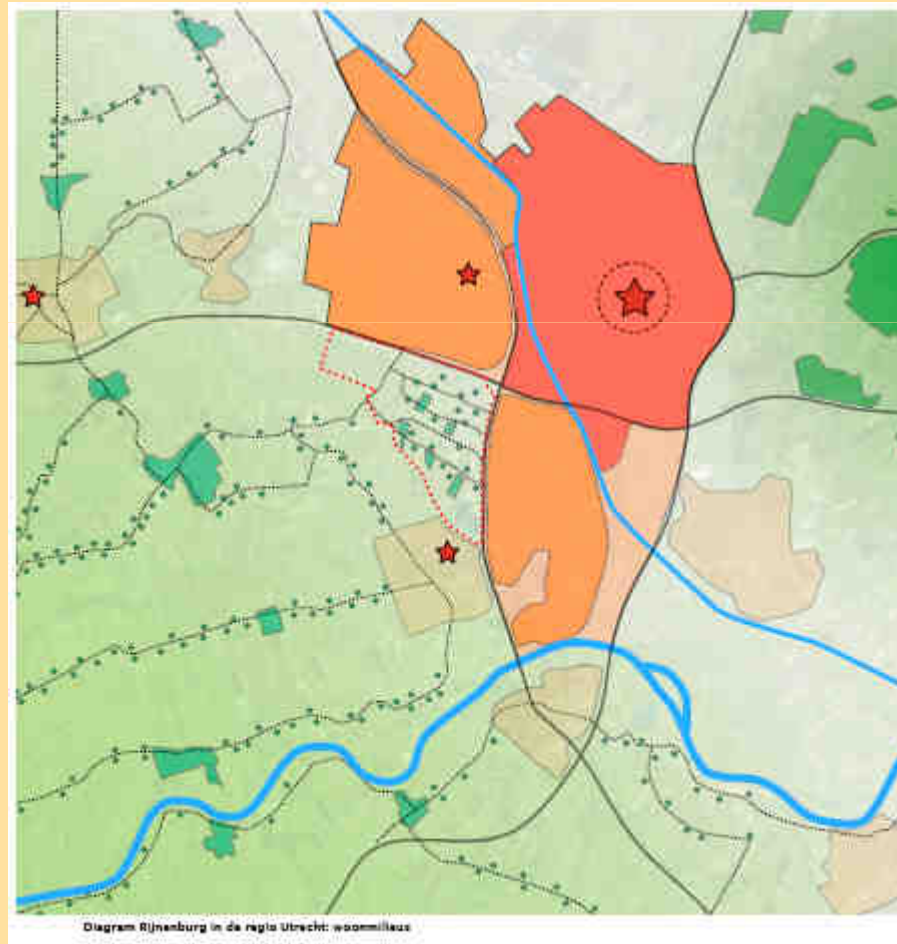
Pilot KLO-GPKL gemeente Utrecht RIJNENBURG

- Pro actieve samenwerking tussen verschillende partijen voor nutsvoorzieningen in nieuw stadsdeel
- Innovatie
- Vroegtijdig in het werkproces (aansluitend op structuurvisie)



Gemeente Utrecht

Rijnenburg





Gemeente Utrecht

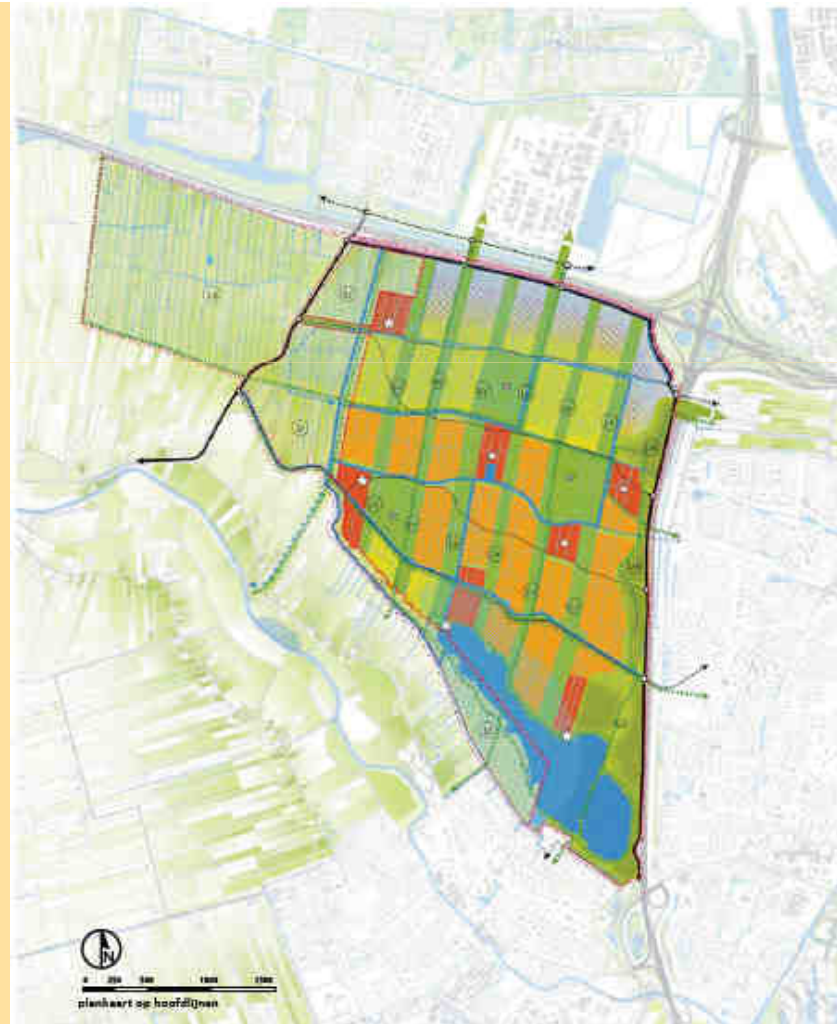
Uitgangspunten structuurvisie Rijnenburg

- Behoud landschap: behoud bodem
- Extensieve bebouwing
- Duurzaamheid: kringlopen (C2C)



Gemeente Utrecht

Illustratieve, doorgerekende stedenbouwkundige uitwerking





Baten en kansen voor de eigen sector (nutsvoorzieningen)

- Proactief: bieden ipv vragen
- In het ontwikkelingsteam: gezamenlijke belangen aanmerken
- Experimentruimte benutten: naar toekomstige voorzieningen
- Participatie aanmoedigen
- Meedelen in innovatieve successen



Pilot KLO in stappen

- Partijen identificeren en
bijeenvbrengen, draagvlak en
mandaat bepalen
- Gezamenlijk werkprogramma
nutsbedrijven en
programmabureau Rijnenburg
- Intenties overbrengen



Uitwerking van de pilot

- Excursie naar Culemborg
- Verkenning in de vorm van voorstellen
- Bespreking van de voorstellen
- Afrondende discussie met conclusies en afspraken



Aard van de voorstellen

- Fysieke ordening nastreven
- Innovatie op wijkschaal
- Innovaties door kringlopen en faciliteren van participatie door bewoners



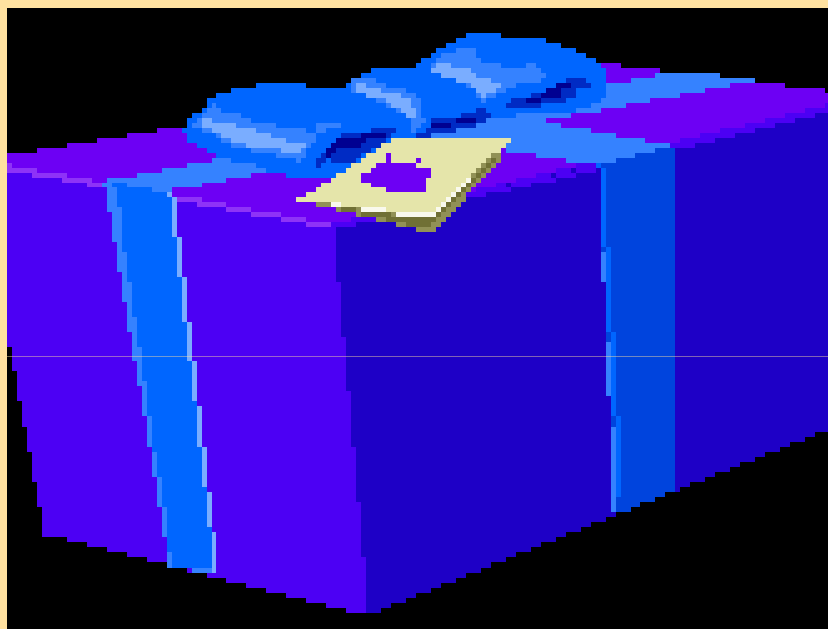
Evaluatie

- Gezamenlijke deelname aan ontwikkeling
- Geslaagde pilot...: volgens de deelnemers en goed ontvangen door regieteam van Rijnenburg



Gemeente Utrecht

Een strik erom en klaar?



Aanbevelingen aan KLO voor een
vervolg



Voorstellen voor KLO

- Uitwerken opheffen beletselen (vb klantvraag -> participatie)
- Stimulering voortzetten: bemoei je met de voortgang
- Praktisch: high level meeting organiseren tussen bestuurders van overheid, nutspartijen



Gemeente Utrecht

